

Nachdruck und Vervielfältigungen jeder Art, auch auszugsweise, sind ohne schriftliche Genehmigung untersagt. Copyright © 1997-2015, by Bernd Jacobi - Multipick.

Unauthorized Copying, Reproduction or Republishing any of the material without written consent is strictly prohibited. Copyright © 1997-2015, by Bernd Jacobi - Multipick-Service Germany.

Reproductions de toutes sortes, y compris des extraits, sont interdites sans accord par écrit. Copyright © 1997-2015, by Bernd Jacobi - Multipick.

Queda totalmente prohibida la copia de gráficos y textos sin autorización. Copyright © 1997-2015, by Bernd Jacobi - Multipick-Service Germany.

Senza l'autorizzazione per iscritto, sono proibite qualsiasi ristampe, riproduzioni o duplicati anche per estratto. Copyright © 1997-2015, presso Bernd Jacobi - Multipick-Service Germania.

Przedrukowywanie i kopiowanie całości bądź fragmentów bez pisemnej zgody zabronione. Copyright © 1997-2015, by Bernd Jacobi - Multipick-Service.

www.multipick.com

Bedienungsanleitung TFG

TFG - Türfallengleiter - Set

Die Anwendung der Türfallengleiter - „TFG“ ist denkbar einfach. Sie funktionieren bei fast allen einfach gefälzten, nach innen aufgehenden Türen, selbst bei sehr eng anliegenden Türen mit Dichtgummi. Dabei werden bei sachgerechter Anwendung weder die Oberflächen der Türen und Rahmen, noch das Dichtgummi beschädigt.

1. TFG entsprechend der Einbautiefe der Schlossfalle auswählen (15, 20, 25, 30 oder 35 mm Schenkellänge)
2. Durch Eindrücken der Tür (nach belieben oben oder unten) den Arbeitsspalt zum Einführen des TFG vergrößern.
3. Den TFG nun so durch Einkippen in die Türfalz einbringen, dass die schmale Schenkel-seite des TFG in Richtung Schlossfalle zeigt.
4. TFG geradlinig, am besten beidhändig, bis über die Schlossfalle ziehen. Die Tür springt auf.

Tipp:

Bei sehr eng anliegenden Türen kann das Einsprühen des TFG mit Teflonspray, WD40 etc. das Einführen und Gleiten wesentlich erleichtern.

- Art.-Nr. 3382 (TFG 15 mm)
- Art.-Nr. 33843 (TFG 20 mm)
- Art.-Nr. 33844 (TFG 25 mm)
- Art.-Nr. 33845 (TFG 30 mm)
- Art.-Nr. 33846 (TFG 35 mm)

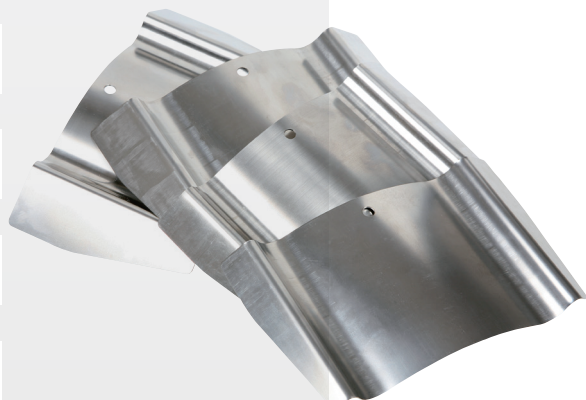
- Art.-Nr. 3384 (Set I: 15 + 20 mm)
- Art.-Nr. 33840 (Set II: 20 + 25 mm)
- Art.-Nr. 33841 (Set III: 30 + 35 mm)
- Art.-Nr. 33842 (Set IV: 4-tlg., Größen: 20, 25, 30 und 35 mm)



TFG einfach in die Türfalz einbringen...



...bis über die Schlossfalle ziehen und die Tür springt auf!



Nachdruck und Vervielfältigungen jeder Art, auch auszugsweise, sind ohne schriftliche Genehmigung untersagt. Copyright © 1997-2015, by Bernd Jacobi - Multipick.

Unauthorized Copying, Reproduction or Republishing any of the material without written consent is strictly prohibited. Copyright © 1997-2015, by Bernd Jacobi - Multipick-Service Germany.

Reproductions de toutes sortes, y compris des extraits, sont interdites sans accord par écrit. Copyright © 1997-2015, by Bernd Jacobi - Multipick.

Queda totalmente prohibida la copia de gráficos y textos sin autorización. Copyright © 1997-2015, by Bernd Jacobi - Multipick-Service Germany.

Senza l'autorizzazione per iscritto, sono proibite qualsiasi ristampe, riproduzioni o duplicati anche per estratto. Copyright © 1997-2015, presso Bernd Jacobi - Multipick-Service Germania.

Przedrukowywanie i kopiowanie całości bądź fragmentów bez pisemnej zgody zabronione. Copyright © 1997-2015, by Bernd Jacobi - Multipick-Service.

www.multipick.com

Instruction Manual

TFG - Door Latch Slider - Set

The use of the door latch slider TFG is very simple. The sliders work with almost all simple-offset doors opening to the inside, even if these close very tightly and possess a sealing strip. If the tool is used correctly neither the surface of the door or frame nor the sealing rubber is damaged in any way.

1. Select the appropriated TFG according to the depth of the latch. (size of 15, 20, 25, 30 or 35 mm)
2. Widen the gap between door and frame (either at the top or the bottom of the door) facilitating the insertion of the TFG.
3. When inserting the TFG by „tilting“ it into the gap, make sure to point the slanting edge of the TFG into the direction of the latch.
4. Slide (pull) the TFG towards the latch as straightly as possible. The slanting edge of the TFG will push back the latch, opening the door.

Hint:

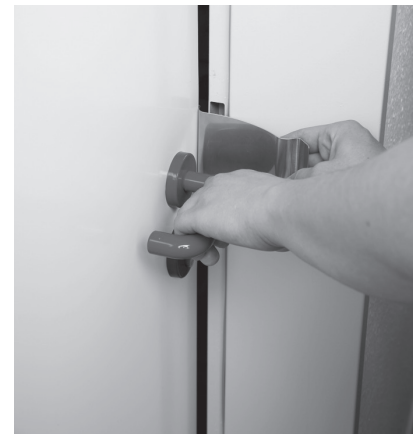
In cases where the door closes very tightly, lubricating the TFG with TeflonSpray, WD40 etc. will greatly facilitate the insertion and sliding of the tool.

Art.-No 3382 (TFG 15 mm)
 Art.-No. 33843 (TFG 20 mm)
 Art.-No. 33844 (TFG 25 mm)
 Art.-No. 33845 (TFG 30 mm)
 Art.-No. 33846 (TFG 35 mm)

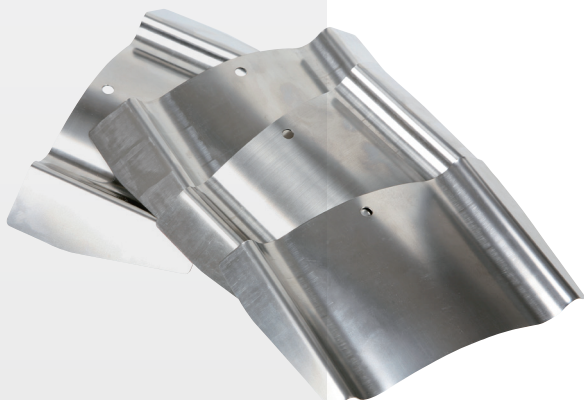
Art.-No. 3384 (Set I: 15 + 20 mm)
 Art.-No. 33840 (Set II: 20 + 25 mm)
 Art.-No. 33841 (Set III: 30 + 35 mm)
 Art.-No. 33842 (Set IV: 4 pieces, sizes: 20, 25, 30 and 35 mm)



Simply insert the TFG into the gap...



...slide it down, passing the latch and the door opens!



Nachdruck und Vervielfältigungen jeder Art, auch auszugsweise, sind ohne schriftliche Genehmigung untersagt. Copyright © 1997-2015, by Bernd Jacobi - Multipick.

Unauthorized Copying, Reproduction or Republishing any of the material without written consent is strictly prohibited. Copyright © 1997-2015, by Bernd Jacobi - Multipick-Service Germany.

Reproductions de toutes sortes, y compris des extraits, sont interdites sans accord par écrit. Copyright © 1997-2015, by Bernd Jacobi - Multipick-Service Germany.

Queda totalmente prohibida la copia de gráficos y textos sin autorización. Copyright © 1997-2015, by Bernd Jacobi - Multipick-Service Germany.

Senza l'autorizzazione per iscritto, sono proibite qualsiasi ristampe, riproduzioni o duplicati anche per estratto. Copyright © 1997-2015, presso Bernd Jacobi - Multipick-Service Germania.

Przedrukowywanie i kopiowanie całości bądź fragmentów bez pisemnej zgody zabronione. Copyright © 1997-2015, by Bernd Jacobi - Multipick-Service.

www.multipick.com

Mode d'emploi

Outil de déblocage de loquets « TFG », set

L'application des glissières de loquets « TFG » est extrêmement facile. Elles fonctionnent pratiquement avec toutes les portes à une feuillure ouvrant vers l'intérieur, même si les portes n'ont pas beaucoup de jeu et sont pourvues de joints en caoutchouc. Lors d'une intervention professionnelle, ni les surfaces de la porte et de l'encadrement, ni les joint ne subissent une dégradation.

1. Choisir la TFG correspondant à la profondeur d'installation du loquet (côté de 15, 20, 25, 30 ou 35 mm)
2. Augmenter l'espace pour l'introduction de la TFG, en appuyant sur la porte (en haut ou en bas)
3. Introduire la TFG en biais dans la batée de façon à ce que le côté étroit montre en direction du loquet.
4. Faire glisser la TFG par-dessus le loquet. La porte s'ouvre.

Conseil

Si la porte ne présente pas beaucoup de jeu l'application de spray téflon, WD40 etc., sur la TFG facilite considérablement l'introduction et le glissement.

Art n° 3382 (TFG 15 mm)
 Art n° 33843 (TFG 20 mm)
 Art n° 33844 (TFG 25 mm)
 Art n° 33845 (TFG 30 mm)
 Art n° 33846 (TFG 35 mm)

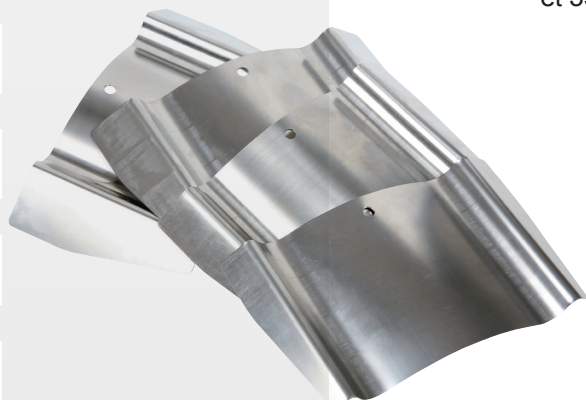
Art n° 3384 (Set I: 15 + 20 mm)
 Art n° 33840 (Set II: 20 + 25 mm)
 Art n° 33841 (Set III: 30 + 35 mm)
 Art n° 33842 (Set IV: 4 pièces, tailles: 20, 25, 30 et 35 mm)



Insérer simplement la TFG dans la batée...



...faire glisser par-dessus le loquet la porte s'ouvre!



Nachdruck und Vervielfältigungen jeder Art, auch auszugsweise, sind ohne schriftliche Genehmigung untersagt. Copyright © 1997-2015, by Bernd Jacobi - Multipick.

Unauthorized Copying, Reproduction or Republishing any of the material without written consent is strictly prohibited. Copyright © 1997-2015, by Bernd Jacobi - Multipick-Service Germany.

Reproductions de toutes sortes, y compris des extraits, sont interdites sans accord par écrit. Copyright © 1997-2015, by Bernd Jacobi - Multipick.

Queda totalmente prohibida la copia de gráficos y textos sin autorización. Copyright © 1997-2015, by Bernd Jacobi - Multipick-Service Germany.

Senza l'autorizzazione per iscritto, sono proibite qualsiasi ristampe, riproduzioni o duplicati anche per estratto. Copyright © 1997-2015, presso Bernd Jacobi - Multipick-Service Germania.

Przedrukowanie i kopiowanie całości bądź fragmentów bez pisemnej zgody zabronione. Copyright © 1997-2015, by Bernd Jacobi - Multipick-Service.

www.multipick.com

Manual de Instrucciones

Láminas Deslizadoras „TFG“

El uso de las Láminas Deslizadoras TFG es muy simple. Las láminas son efectivas en casi todas las puertas cerradas sin llave con marcos comunes. También cuando la abertura que queda es extremadamente angosta o si poseen una goma selladora. Si la herramienta se usa correctamente no causa ningún daño, ni a la puerta ni al marco, como tampoco a la goma selladora.

1. Elija la TFG apropiada de acuerdo con la distancia hasta el resbalón (tamaño 15, 20, 25, 35 o 20 mm)
2. Agrande la abertura entre la puerta y el marco (es más fácil arriba o abajo de la puerta) para facilitar así la inserción de la lámina.
3. Inserte la lámina, asegurándose de dirigir el costado inclinado hacia el resbalón.
4. Deslice la lámina TFG hacia el resbalón tan rectamente como posible. El costado inclinado empujará el resbalón hacia adentro y la puerta se abrirá.

Aviso:

En caso de que la abertura de la puerta cerrada sea muy angosta, es muy útil lubricar la TFG con aceite soluble etc. facilitando así la inserción y el deslizado significativamente.

Art-Nro. 3382 (TFG 15 mm)

Art-Nro. 33843 (TFG 20 mm)

Art-Nro. 33844 (TFG 25 mm)

Art-Nro. 33845 (TFG 30 mm)

Art-Nro. 33846 (TFG 35 mm)

Art-Nro. 3384 (Set I: 15 + 20 mm)

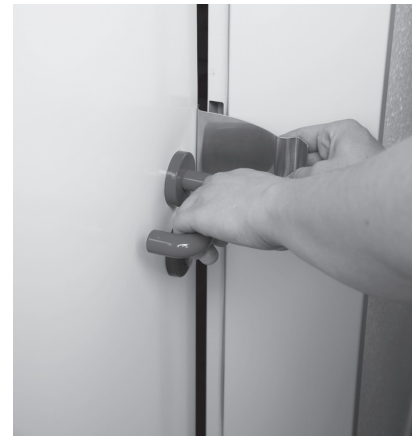
Art-Nro. 33840 (Set II: 20 + 25 mm)

Art-Nro. 33841 (Set III: 30 + 35 mm)

Art-Nro. 33842 (Set IV: 4 piezas, tamaños: 20, 25, 30 y 35 mm)



Inserte la TFG en la abertura...



...deslícela pasando el resbalón y la puerta se abre!

